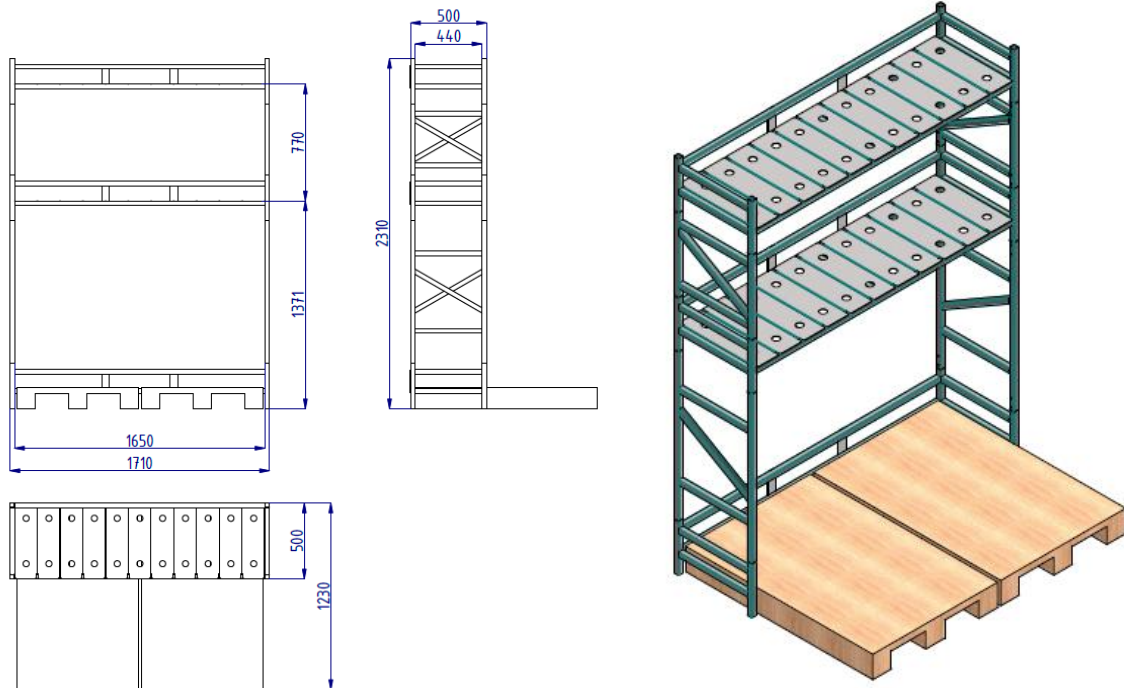


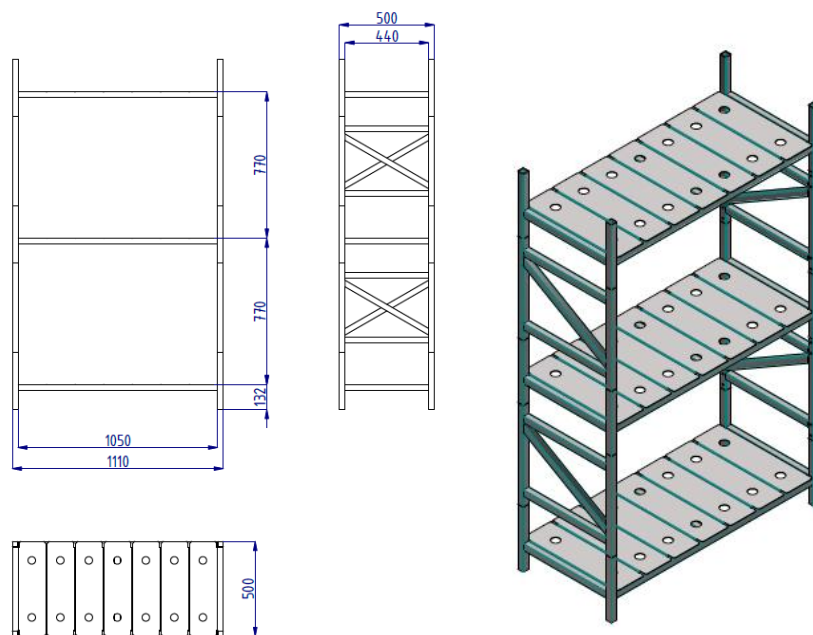
REGAŁY MAGAZYNOWE ŚREDNIEJ NOŚNOŚCI

KARTA TECHNICZNA

Regał duży



Regał mały



ELEMENTY SYSTEMU

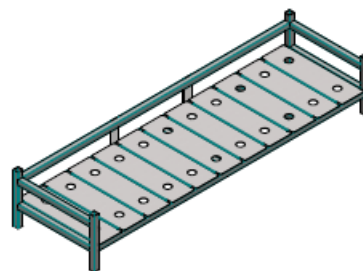
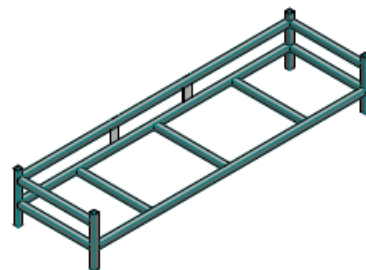
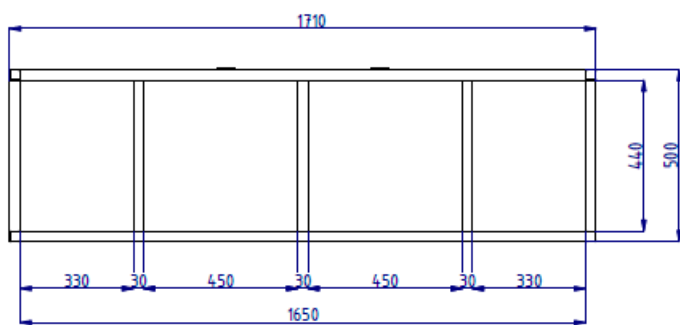
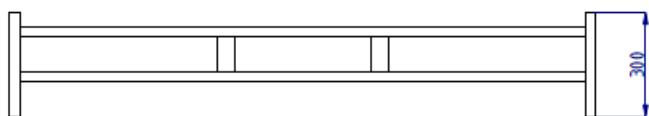
	Wysokość	Szerokość	Głębokość	Masa
Podstawa 500x1700	300	1710	500	14
Podstawa 500x1700 pod paletę	300	1710	500	9
Podstawa 500x1000	300	1110	500	7
Ramka boczna 940	1140	30	500	5
Ramka boczna 470	670	30	500	4
Półka	20	148	500	1,1

*wymiary w mm, masa w kg,

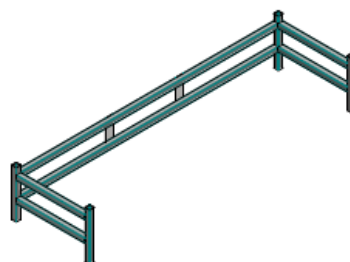
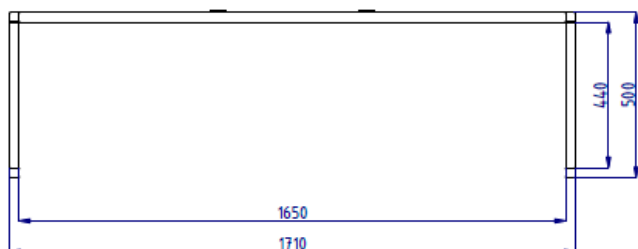
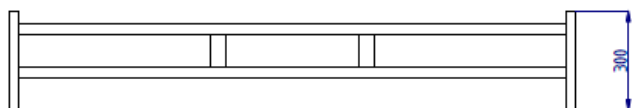
DANE TECHNICZNE

1. Konstrukcja stalowa spawana wykonana z profili 30x30x1,5, oraz kątowników o grubości 2 mm na łącznikach. Zastosowana stal gatunku S235.
2. Stelaż malowany proszkowo.
3. Nośność podstawy 500x1700 = 500 kg (obciążenie równomiernie rozłożone na całej półce).
4. Nośność podstawy 500x100 = 600 kg (obciążenie równomiernie rozłożone na całej półce).

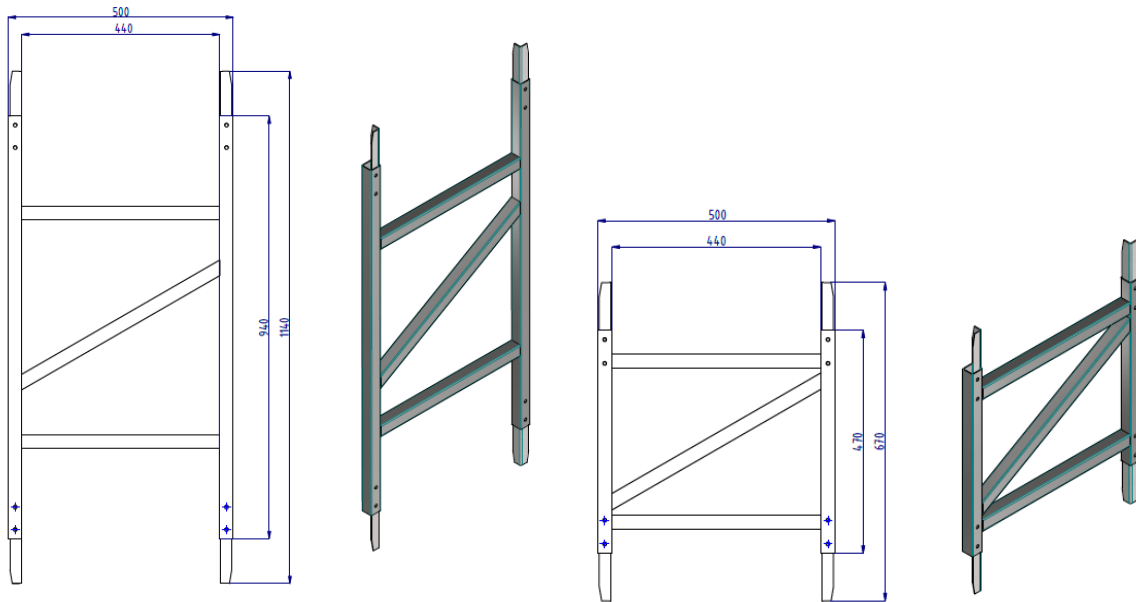
Podstawa 500x1700



Podstawa 500x1700 pod paletę



Ramki boczne



Półka

